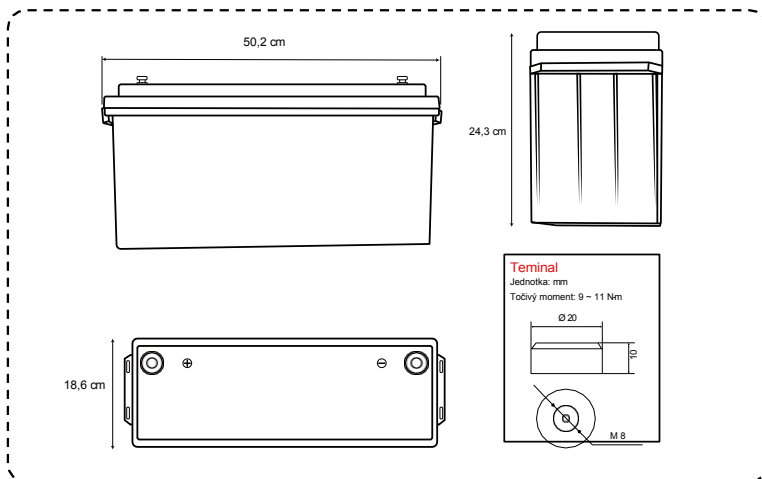




PB-12.8V 200Ah PRO



LITHIOVÁ BATERIE

Silné výhody

- Záruka 6 let
- Přímé vyjmutí olověného akumulátoru
- Nižší hmotnost a snadnější manipulace
- Fosfát lithia a železa je stabilnější.
- Maximální životnost více než 6000 cyklů
- Odolná modulární konstrukce
- Šroubové otevírání, dokonale propracovaný design vnitřní struktury

BMS

Systém správy baterií

Systém BMS monitoruje a kontroluje jednotlivé články baterie a chrání je před poškozením, jako je přetížení a přepětí.

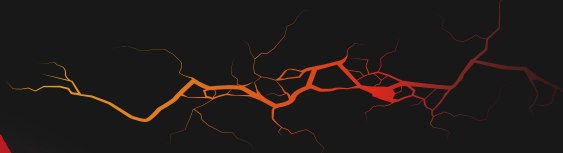


INTEGROVANÉ ROZHRANÍ BLUETOOTH 4.0

Sledování stavu více baterií Aplikace Perfektium

Pro APP nyní může sledovat až 8 baterií současně. Lze informovat o stavu nabití, napětí, proudu, teplotě a dostupném čase bateriové banky.





Specifikace

Oblasti	Vlastnosti
Model	12,8V 200Ah/ 2560Wh
Rozměry (D x Š x V)	502 × 186 × 243 mm
Hmotnost (bez příslušenství)	19,1 kg
Životnost cyklu	>6000@80%D.o.D
Vnitřní odpor	≤15 mΩ @ 50% SOC
Doporučené nabíjecí napětí	14.6V
Plovákové nabíjecí napětí (pro pohotovostní použití)	13.8±0.8V
Doporučený nabíjecí proud	60A
Max. Nabíjecí proud	100A
Trvalý vybíjecí proud	150A
Špičkový vypínací proud	450 A (200 ~ 500 ms)
Rozsah provozního napětí	10 - 14.6V
Konec rozsahu vybíjecího napětí	9.2 - 11.2V
Typ terminálu	M8
Třída ochrany	IP65
Teplota nabíjení	0~50°C
Výstupní teplota	-20~75°C
Skladovací teplota	-5~35°C
Podmínky skladování	Nabíjejte baterii každé 3 měsíce
Sériová a paralelní dostupnost	Maximálně 4 řádky a 4 rovnoběžky
Certifikace	CE /UL /UN38.3 /MSDS / ROHS UN 3480 /CLASS 9