

Cinderella

Instalační manuál



Cinderella Motion



Obecné informace

Popis

Vzhledem k tomu, že na trhu existuje řada mobilních domů a obytných vozů s mnoha různými řešeními pro oblast koupelny, nebude tento průvodce poskytovat podrobné pokyny, ale místo toho poskytne užitečný přehled potřebných prací a různých bodů, které musíte dodržet, abyste dosáhli uspokojivých služeb vaší toalety.

Teploty uvedené v návodu jsou maximální teploty naměřené při správné instalaci. Pokud není instalace správná, může to vést k vyšším teplotám, než je uvedeno.

Záruka

Záruka zaniká, pokud jsou při instalaci porušeny pokyny uvedené v této příručce. To zahrnuje ustanovení o:

- Nezáiskání souhlasu s instalací
- Používání jiných součástí než těch, které jsou součástí toaletní skříňky a instalačního balíčku, bez samostatné dohody.

Ověření instalace a dokumentace

Před zahájením instalace je nutné zaslat náčrt plánované instalace sání a výfuku vzduchu autorizovanému zástupci ke kontrole a schválení. Požadujeme dokumentaci několika kroků instalačního procesu, kdy bude nutné pořídit fotografie a sepsat popis projektu. Pokud by se vyskytly jakékoli dotazy týkající se instalace nebo by se výrobek někdy v budoucnu porouchal, může si distributor nebo výrobce tuto dokumentaci vyžádat.

Plánování instalace

Než začnete, měli byste si připravit plán, který bude zahrnovat řadu důležitých prvků. Mezi tyto prvky patří:

- Kde umístit toaletu
- Vedení a montáž výfukové hadice přes střechu
- Vedení a montáž přívodní vzduchové hadice skrz podlahu
- Přístup k připojení
- Zdroj napájení a montáž napájecího kabelu
- Zdroj plynu a montáž plynového potrubí
- Umístění ovládacího panelu

Proto je výhodné přečíst si tuto příručku od začátku do konce a zjistit všechny podrobnosti o instalaci systému Cinderella Motion dříve, než začnete s vlastní dokumentací a instalací.

Instalace

Než začnete

Vyfoťte, popište a nakreslete plánovanou instalaci.

Předejte popis a instalační náčrty na adresu installation@cinderellamotion.com ke kontrole a schválení. Neschválená instalace může vést ke ztrátě záruky.

V případě dotazů ohledně instalace se obraťte na zástupce společnosti Cinderella Motion.

Co je součástí toaletního boxu

- 1 ks. Cinderella Motion
- 1 ks. Střešní průchodka
- 1 ks. Vrchol komína
- 1 ks. Zimní prodloužení
- 1 ks. Ovládací panel
- 6 kusů. Šrouby odolné proti kyselinám
- 1 balení vložek do misek 500 ks.

Co je součástí instalačního balíčku

- 1 ks. Vstupní nálevka
- 1 ks. Vstupní příruba
- 1 ks. Přívodní hadice
- 1 ks. Výfuková hadice
- 1 ks. Izolační výfuková hadice
- 1 ks. Konektor napájecího kabelu
- 2 ks. Hadicové svorky pro přívod vzduchu
- 2 ks. Hadicové svorky pro výfukovou hadici

Náčrt instalace



Umístění toalety

Toaleta vyžaduje rovnou plochu, na kterou ji lze namontovat. Zadní část toalety musí být zakrytá, protože zde dochází k připojení výfukové trubice, přívodní vzduchové hadice, plynu a elektřiny.

Pokud je podlaha vylisována z tvrdého plastu, který vám brání umístit toaletu tam, kde byste si ji přáli, může být nutné tento materiál odstranit a instalovat novou podlahu, pokud není možné části podlahy upravit. Měli byste počítat s tím, že je třeba občas vyprázdnit nádobu na popel, což vyžaduje alespoň 40 cm prostoru před toaletou. Na každé straně toalety musí být alespoň 5 cm volného prostoru, ale mějte na paměti pohodlí uživatele a pokud je to možné, zajistěte další prostor.

Některé jednotky mají dvojitou stěnu nebo stěnu, která hraničí s nákladovým prostorem nebo podobně, kde můžete toaletu upevnit do stěny. Tímto způsobem instalace vyžaduje méně místa v místnosti a může snížit práci potřebnou následně k zakrytí. Pokud to není možné, můžete vytvořit falešnou stěnu nebo box kolem zadní části.

Je třeba počítat s tím, že popelník musí být vysypán, což vyžaduje minimálně 40 cm před toaletou na celou šířku. Toaleta musí mít po stranách minimálně 5 cm volného prostoru, ale myslete na pohodlí uživatelů a pokud možno jim poskytněte prostor navíc.

Technické specifikace:

- Šířka: 410 mm
- Hloubka toalety: 490 mm + 100 mm batoh
- Výška: 540 mm
- Maximální teplota batohu: 74 °C při vstupní teplotě 45 °C

Odvážzduch

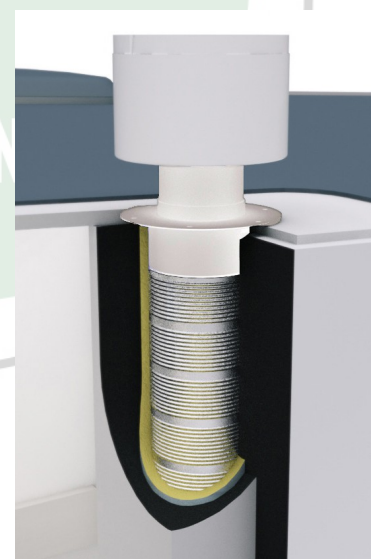
Výfukové plyny procházejí střechou pomocí speciální příruby, která je součástí instalačního balíčku. Příruba musí být umístěna na místě, kde je rovný povrch, aby bylo zajištěno dobré utěsnění. Najděte vhodné místo, kde se příruba dobře dotýká střechy, a pomocí 83mm děrovací pily vytvořte do střechy otvor. Nezapomeňte použít dostatečné množství těsnicí hmoty mezi přírubou a stropem, aby nedošlo k vniknutí vody. Připevněte přírubu vhodnými šrouby odolnými proti kyselinám.

Výfuková hadice s izolací je vedena od střešní příruby k toaletě a na obou koncích je zajištěna silnou hadicovou svorkou. Pokud možno se vyhněte vodorovným úsekům (max. 60 cm) a zatačkám, protože tím vzniká protitlak a časem dochází ke zvýšenému namáhání toalety a možnosti přehřátí. Ohyby by měly být co nejmírnější. V žádném případě by nemělo docházet k negativním pádům nebo ostrým 90° ohybům, protože by to způsobilo přehřátí výrobku. Izolace se nesmí mačkat, protože to má vliv na izolaci.

Na horní část příruby se montuje komínová krytka, která je součástí WC boxu. Pokud se v okruhu jednoho metru od komínové krytky nacházejí větší předměty nebo pokud je na střeše sníh, který může bránit proudění vzduchu, měl by být mezi přírubou a komínovou krytkou namontován nástavec.

Technické specifikace:

- Vnitřní průměr výfukové hadice: 60 mm
- Tloušťka izolace: 30 mm
- Maximální teplota výfukových plynů: 118 °C
- Maximální teplota vnější izolace: 55 °C
- Rozměr otvoru střešní příruby: 83 mm
- Maximální délka: 250 cm
- Maximální průtok vzduchu: 52 m³/h



Odtahová hadice, izolace, střešní příruba a komínová krytka

Přívod vzduchů

Vzduch se přivádí samostatnou hadicí přes podlahu nebo ventilačním otvorem pod zadní stranou toalety přes podlahu nebo stěnu zvenčí.

Při použití hadice namontujte nálevku pro nasávání vzduchu na dno toalety ještě před jejím umístěním. Pro provedení v podlaze použijte pilku na otvory o průměru 76 mm. Pokud podběh kola nebo jiná překážka brání přímému spuštění hadice, lze ji obejít, ale ujistěte se, že je hadice vedena s mírnými ohyby a co nejkratším úsekem, maximální délka trubky 1,2 metru. Ukončete podlahovou tryskou pod vnější podlahou. V případě potřeby lze trubku izolovat.

Vzduchovou mřížku lze použít jak v podlaze, tak ve stěně, ale dbejte na to, abyste měli světlý otvor o ploše minimálně 50 cm² a abyste jej chránili před vniknutím vody. Pokud se toaleta ve velké části roku používá v chladném v klimatických podmínkách, kde se dlouhodobě vyskytují extrémní mrazy, může být výhodné vzduch předehřát, protože na vnější straně toalety může docházet ke kondenzaci. To lze provést pomocí radiátoru připojeného k topnému systému, který vzduch předehřívá.

Technické specifikace:

- Průměr vstupní vzduchové hadice: 75 mm
- Maximální délka přívodní vzduchové hadice: 120 cm
- Minimální velikost vzduchové mřížky: 50 cm² světelného otvoru



Vstupní nálevka



Přívodní hadice a podlahová tryska

Napájení

Toaleta vyžaduje stejnosměrný napájecí zdroj 12 V zajištěný 10A pojistkou. Abyste se vyhnuli problémům způsobeným poklesem napětí, použijte kabel o průřezu alespoň 1,5 mm² do délky 10 m a kabel o průřezu alespoň 2,5 mm² od délky 10 m do 17 m. Připojte kabel přímo k akumulátoru s pojistkou co nejbližší k akumulátoru.

Konektor, který je součástí instalačního balení, je zakončen na kabelu a připojen ke konektoru na horní straně zadní části toalety.

Technické specifikace:

- Napětí: 11 až 14,5 V
- Maximální spotřeba energie: 4 A
- Nepřetržitý odběr během spalování: 1,3A
- Rozměry dodávky pod 10 m: 1,5 cm²
- Rozměry dodávky 10 - 17 m: 2,5 cm²

Zásobování plynem

Plyn je přiváděn potrubím o průměru 8 mm s vlastním plynovým ventilem. Připojuje se přímo k toaletě pomocí kompresních šroubení na horní straně skříňky za toaletou. Toaleta je navržena pro provoz na LPG. Pokud víte, že se často pohybujete v oblastech s nízkou kvalitou LPG, měli byste zvážit použití filtru.

Technické specifikace:

- Dodávka: 8mm trubky
- Typ plynu: Propan a LPG
- Tlak plynu: 30mBar

Kontrolní poklop

Musí být zajištěn přístup k horní části zadní části toalety pro snadný přístup k přípojkám. Ten slouží k připojení toalety, každoroční kontrole a zkoušce těsnosti plynové přípojky.

Ovládací panel

Vyhledejte požadované umístění ovládacího panelu. Zde vytvořte otvor pro signální kabel a vyvedte jej ven. Připojte signální kabel společně s ovládacím prvkem a upevněte ovládací panel. Signální kabel je dlouhý přibližně 100 cm, ale v případě potřeby lze objednat prodlužovací kabely.

Připojení a rychlý test toalety

Jakmile je vše nainstalováno jako přívodní vzduchová hadice, výfuková hadice, napájení, přívod plynu a ovládací panel, můžeme toaletu vyzkoušet. Před testováním toalety otevřete přívod plynu do toalety a vyzkoušejte těsnost plynových přípojek. Zapněte hlavní vypínač uvnitř toalety. Jednou otevřete a zavřete víko a stiskněte tlačítko na ovládacím panelu. Pokud se spalování spustí normálně a během několika minut se neobjeví žádné chybové hlášení, vypněte hlavní vypínač toalety a uzavřete přívod plynu.

Pokud ještě nemáte ovládací panel na místě, můžete toaletu vyzkoušet připojením ovládacího panelu k signálnímu kabelu.

Závěrečná obálka

Když je toaleta vyzkoušena, přichází na řadu závěrečná fáze s případným zakrytím zadní části toalety a dalšími instalacemi, pokud jsou vyžadovány. Po osazení stěny / krytu připevněte klozet ke stěně a podlaze pomocí šroubů. Nezapomeňte na ovládací panel, pokud má být připevněn ke krytu.

Po dokončení všech krycích prací je čas na nové snímky a dokumentaci.



Zadní část toalety, přívodní hadice vzduchu, výfuková hadice a plynová přípojka

Výrobce si vyhrazuje právo upravit části instalační příručky bez odpovědnosti nebo nároku na vrácení peněz.