

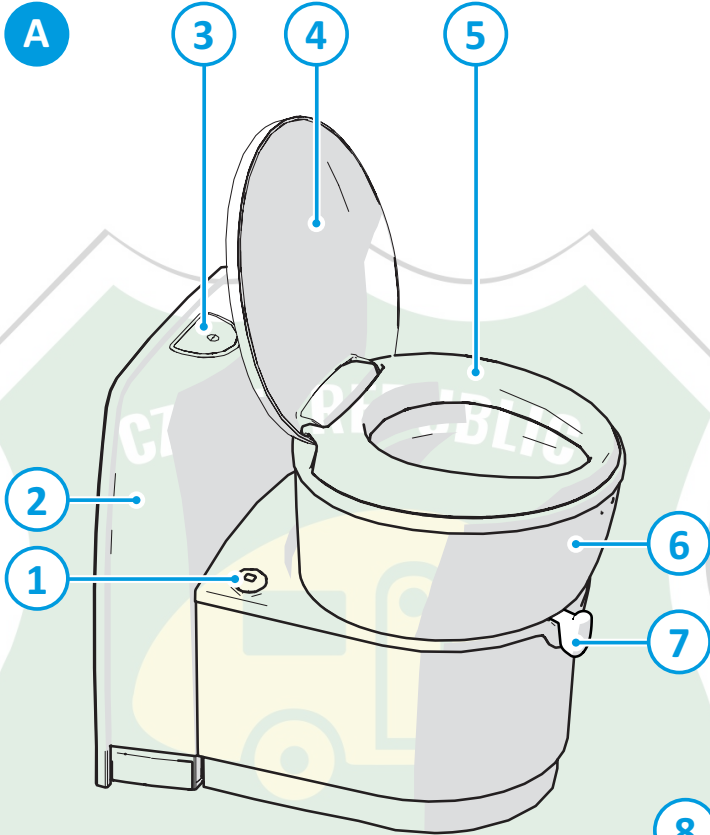
THETFORD



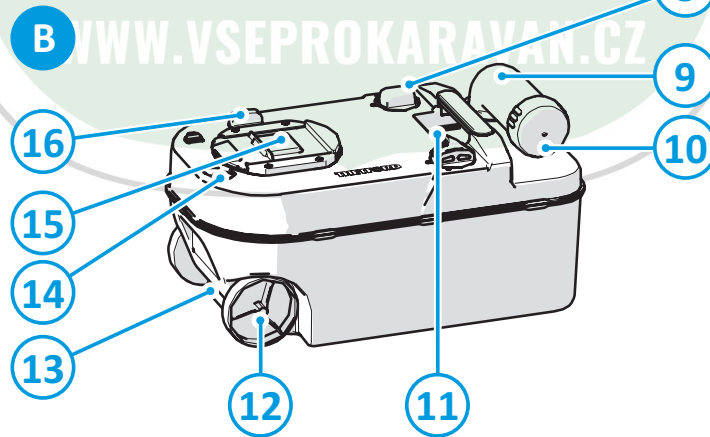
Kazetové toalety řady C220

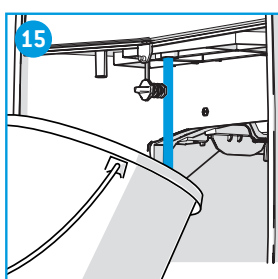
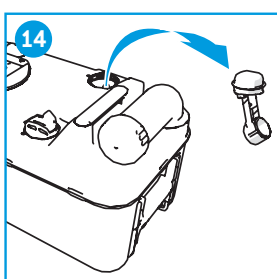
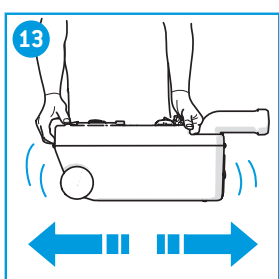
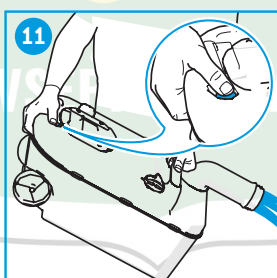
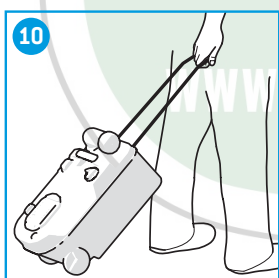
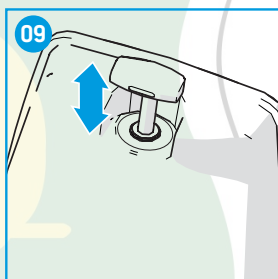
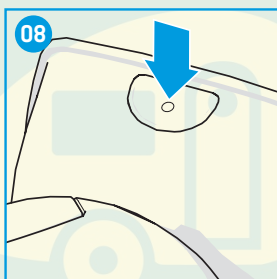
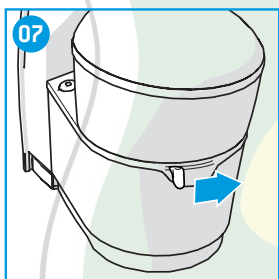
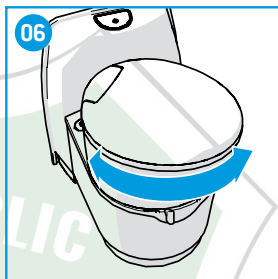
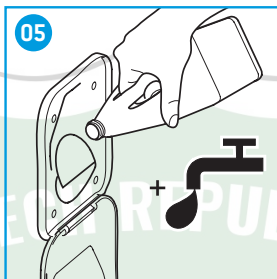
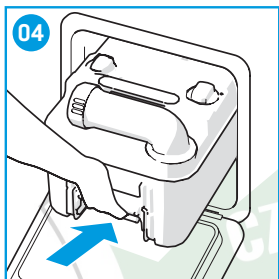
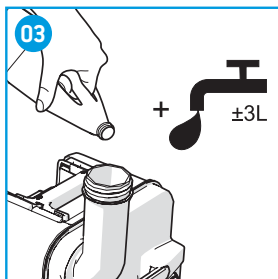
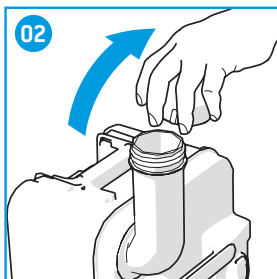
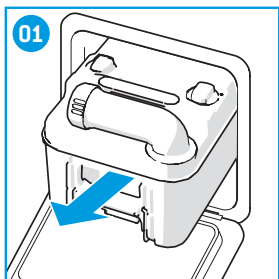
Uživatelská příručka

A



B





We: THETFORD B.V.

Address: Nijverheidsweg 29, 4879 AP, Etten-Leur, Netherlands

Telephone: +31 76 5042 200 Fax: +31 76 5042 300

Declare that

Product Types; Cassette toilet

Model Number/Description; C220 Series

Satisfies the essential requirements of the following directives:

- 2011/65/EU RoHS 2

- Automotive EMC Directive 2004/104/EC

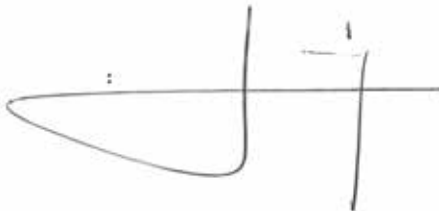
Based on the following standards applied:

- EN 50498:2010 EMC aftermarket Electronic equipment in vehicles

The products concerned have no immunity related functions in accordance with the Automotive EMC Directive 2004/104/EC

Name	: S.P. Cordeille
Title/Position	: Chief Executive Officer
Place & Date of Issue	: Etten-Leur, 12 February 2016

Signature

: 

Obsah

1	Úvod.....	33
2	Symboly.....	33
3	Hlavní součásti.....	34
4	Před použitím.....	34
5	Použití toalety.....	35
6	Vyprázdnění nádrže na výkaly.....	36
7	Vyprázdnění nádržky na oplachovou vodu (C224-CW).....	36
8	Údržba a čištění.....	37
9	Použití v zimě.....	37
10	Řešení problémů.....	37
11	Údržba.....	38
12	Skladování.....	38
13	Otázky.....	38
14	Záruka.....	39

1. Úvod

Toto je uživatelská příručka k toaletě ThetGord. Před použitím spotřebiče si pečlivě přečtěte bezpečnostní pokyny a informace o používání a údržbě toalety. Tím zajistíte, že toaletu budete používat bezpečně a eGciálně. Tento návod si uschovejte na bezpečném místě, abyste do něj mohli později nahlédnout.

Aktuální verzi této uživatelské příručky naleznete na adrese www.thetGord.com.

2. Symboly

Klíč symbolů:



Upozornění. Nebezpečí vážného zranění a/nebo poškození.



Upozornění. Nebezpečí zranění a/nebo poškození.



Pozor. Důležité informace.



3. hlavní součásti

Obrázky na rozkládací obálce slouží jako názorná ilustrace.

- | | | |
|-----------------------------|-------------------------------------|-----------------------------------|
| A. Toaleta | 1. indikátor stavu naplnění | 9. výlevka |
| B. Nádrž na vodu (18 litrů) | 2. konzola (C223-CS) | 10. víko |
| | Nádržka na vodu (9 litrů) (C224-CW) | 11. automatický vypouštěcí ventil |
| | 3. ovládací panel* | 12. kolečko |
| | 4. kryt | 13. tažná rukojeť |
| | 5. sedátko | 14. uvolňovací tlačítko |
| | 6. otočná záchodová mísa | 15. posuvné víko |
| | 7. rukojeť s uzamykací deskou | 16. otvírač uzavírací desky |
| | 8. plovoucí těleso | |



C223-S/C223-CS používá k oplachování centrální nádrž na vodu vozidla. Model C224-CW má integrovanou nádržku na vodu s proplachovací mřížkou.



*Na obrázku je zobrazen model C223-CS se zapínacím tlačítkem na ovládacím panelu. Model C224-CW má splachovací mřížku na ovládacím panelu pro splachování.

Model C223-S má na ovládacím panelu na stěně tlačítko pro splachování.



Kazetové toalety nejsou napojeny na centrální kanalizaci. Toaleta má integrovaný odtokový systém (B), který se musí po naplnění vyprázdnit.

4. Před použitím

Obrázky na rozkládací obálce slouží jako názorná ilustrace.

- Zkontrolujte, zda byly odstraněny všechny obalové materiály.

Připravte nádrž na výkaly:

- Vyměňte nádrž na výkaly servisními dvířky (01).
- Postavte nádržku na výkaly do svislé polohy a otočte vylévací hubici směrem nahoru.
- Sejměte víko z nalévacího hrdla (02).
- Pomocí informací na obalu zkontrolujte, zda je dávka aditiva Thetford pro nádrž na výkaly správná.
- Přidejte uvedenou dávku do nádrže na výkaly (03).
- Naplňte ±3 litry vody do nádrže na odpad tak, aby bylo dno nádrže na odpad zakryto (03).
- Našroubujte víko zpět na nalévací hubici.
- Zasuňte zásobník na odpad servisními dvířky zpět do původní polohy (04).

Připravte nádrž na oplachovou vodu (pouze pro C224-CW):

- Podle informací na obalu zkontrolujte, zda je dávka přísady Thetford pro nádrž na oplachovou vodu správná.
- Do nádržky na oplachovou vodu (05) nalijte přes plnicí dvířka určenou dávku vody.

- Naplňte nádržku na oplachovací vodu čistou vodou přes plnicí dvířka. Použijte k tomu kanystr nebo hadici (05).



Používejte pouze výrobky Thetford. V opačném případě může dojít k poškození toalety Thetford.



Příspěvky do toalety se nikdy nesmí přidávat přímo přes toaletu nebo záchodovou mísu, protože by mohlo dojít k poškození těsnění okraje nádrže na odpad. Odpadní nádržku plňte pouze přes výlevku.



Nikdy se nepokoušejte násilím vrátit nádržku na výkaly do původní polohy. Pokud je zablokovaná, vždy zkontrolujte, zda je rukojeť uzávěrací desky v zavřené poloze.

5. použití toalety



Toaleta je navržena pro maximální hmotnost 120 kg. Dbejte na to, abyste toaletu nepřetížili.

Obrázky na rozkládací obálce slouží jako názorná ilustrace.

Otáčení záchodové mísy:

- Zavřete kryt a oběma rukama otočte mísou do požadované polohy (max. 90° ve směru hodinových ručiček a 170° proti směru hodinových ručiček) (06).

Otevřete zavírací desku:

- Otevřete uzamykací desku pohybem rukojeti uzamykací desky zleva doprava (07).
- Po použití zavírací desku vždy zcela zavřete.



Toaletu lze používat s otevřenou nebo uzavřenou krycí deskou.

Splachování záchodu:

- Ujistěte se, že je uzamykací deska oGGGen.

ProC223-S/C223-CS:

- Chcete-li spláchnout toaletu, stiskněte tlačítko splachování a podržte je několik sekund stisknuté (08).

Pro C224-CW:

- Pohybem splachovací rukojeti nahoru a dolů spláchnete toaletu (09).
- Po opláchnutí těsnicí desku uzavřete.



Obyčejný toaletní papír může vést k ucpání. Používejte toaletní papír Thetford Aqua Soft. Je obzvláště měkký, rychle se rozpouští, zabraňuje ucpávání a usnadňuje vyprazdňování nádržky na fekálie.



Pro C223-S/C223-CS: Pulzující splachování je účinnější. Provedete jej tak, že několikrát po sobě stisknete tlačítko splachování.



Aby nedošlo k poškození karavanu nebo obytného vozu vodou, neměla by záchodová mísa během cestování obsahovat žádnou vodu.



Pokud se toaleta nepoužívá, neměla by v záchodové míse zůstat žádná voda. V opačném případě bude přetrvávat nepříjemný zápach a toaleta může přetékat.

6. vyprazdňování nádrže na výkaly

Obrázky na rozkládací obálce slouží jako názorná ilustrace.

Vaše toaleta má jediný ukazatel hladiny v nádrže na výkaly. Když se ukazatel změní ze zelené na červenou, je nádržka na fekálie plná.

Vyprázdnění nádrže na výkaly:

- Vyjměte nádrž na výkaly (01).
- Rozložte rukojeť na celou délku.
- Odtáhněte nádrž na autorizované místo likvidace (10).
- Postavte nádržku na výkaly do svislé polohy a otočte vylévací hubici směrem nahoru.
- Sejměte víko z nalévacího hrdla (02).
- Pro vyprázdnění nádrčky na výkaly (11) stiskněte tlačítko odvodu vzduchu a podržte jej palcem, zatímco výlevka směřuje dolů.
- Naplňte ±5 litrů vody do nádrže na odpad a nasadte víko (12).
- Nádrž pečlivě protřepejte, abyste ji vyčistili (13). Nádržku na výkaly opět vyprázdněte (11).
- Vyjměte plovák ze zásobníku na výkaly otočením ve směru hodinových ručiček a opláchněte jej vodou z vodovodu (14).
- Sklopte táhlo, dokud nezapadne na své místo.
- Zasuňte nádržku na fekálie do toalety a zavřete provozní dvířka (4).
- Pokud chcete po vyprázdnění odpadní nádoby pokračovat v používání toalety, připravte znovu odpadní nádobu. Viz část Před použitím na straně 34.



Aby nedošlo k poškození karavanu nebo obytného vozu vodou, neměla by být nádrž na odpad během jízdy plná více než ze 3/4. V opačném případě může dojít k jejímu úniku přes ventilační systém.



Nádrž na odpad by neměla být příliš plná.



Zelené přísady Thetford lze bez obav vyprázdnit do septiku nebo malých biologických systémů v kempech.

7. vyprázdnění nádrčky na oplachovou vodu (C224-CW)

Obrázky na rozkládací obálce slouží jako názorná ilustrace.

Splachovací nádržku zcela vyprázdňte pouze v případě, že předpokládáte, že toaletu nebudete delší dobu používat.

Vyprázdnění nádrčky na oplachovou vodu:

- Pod vypouštěcí hadici umístěte dostatečně velkou mísu.
- Otevřete vypouštěcí hadici a vypusťte zbývající vodu z mísy (15).
- Misku vyprázdňte na autorizovaném místě.



Aby nedošlo k poškození karavanu nebo obytného vozu vodou, neměla by být nádržka na splachovací vodu během jízdy příliš plná. Společnost Thetford doporučuje, aby nádržka na splachovací vodu byla během cesty prázdná, v každém případě však ne více než z poloviny plná.

8. údržba a čištění

Obrázky na rozkládací obálce jsou ilustrační. Na vnitřní straně 1 strany najdete přehled příslušenství, které lze použít.

Společnost Thetford doporučuje pravidelně čistit toaletu, aby se zabránilo usazování vodního kamene a zajistila se optimální hygiena.

- Vyčistěte vnitřek mísy pomocí čistícího prostředku Thetford Toilet Bowl Cleaner a měkkého kartáče.
- Vyčistěte vnější část mísy čistícím prostředkem Thetford Bathroom Cleaner.
- Chcete-li toaletu důkladně vyčistit, sejměte sedátko a kryt. Za tímto účelem posuňte sedátko a kryt k sobě doprava a obě části zvedněte.
- Vyměňte plovák z nádrže na výkaly a opláchněte jej vodou z vodovodu (04).



K čištění toalety nikdy nepoužívejte domácí čistící prostředky. Mohlo by dojít k trvalému poškození těsnění a dalších součástí.

Společnost Thetford doporučuje pravidelnou údržbu toalety, aby se prodloužila její životnost.

- K bezpečnému odstranění odolných usazenin vodního kamene uvnitř nádržky na výkaly použijte 2 až 3krát ročně čistící kazetových nádržek.
- Těsnění udržujte měkká a pružná pomocí maziva Thetford Seal Lubricant. Tento výrobek byl vyvinut speciálně pro přenosné toalety a je bezpečný.



K mazání těsnění nikdy nepoužívejte vazelinu nebo rostlinný olej. To může způsobit netěsnost nádrže na výkaly.



Těsnění uzavírací desky je opotřebitelnou součástí toalety. Po určité době je nutné těsnění vyměnit. Kdy přesně se tak stane, závisí na způsobu zacházení a druhu údržby.

9. použití v zimě

Toaletu můžete používat jako obvykle i v chladném počasí, pokud je na vyhřívaném místě. Pokud tomu tak není nebo pokud hrozí nebezpečí mrazu, doporučujeme toaletu nepoužívat. Ujistěte se, že toaleta a vodní systém vozidla byly zcela vyprázdněny. Poté vyprázdněte nádržku na fekálie a nádržku na splachovací vodu (je-li k dispozici), viz Skladování.

10. řešení problémů

Problém	Možná příčina	Řešení
Nádrž na odpad nelze vyprázdnit	Uzamykací deska je (částečně) otevřená	Zcela zavřete pojistnou desku
Uzamykací deska se nepohybuje	Uzamykací deska je zablokována	Odšroubujte víko výlevky.

Problém	Možná příčina	Řešení
Ukazatel naplnění nádrže na výkaly Nefunguje	Mechanismus ukazatele naplnění nádrže na výkaly je zaseknutý.	Vyměňte mechanismus ze zásobníku na výkaly a opláchněte jej vodou z vodovodu.
Netěsnící nádrž na výkaly	Těsnění vyschlo Těsnění je opotřebované	Postříkejte těsnění mazivem na těsnění Vyměňte těsnění



Pokud nemůžete problém vyřešit, obraťte se na autorizované místní servisní středisko nebo na zákaznický servis společnosti Thetford ve vaší zemi.

11. údržba

Veškerou údržbu musí provádět autorizovaný odborník.

V případě údržby se obraťte na místní autorizované servisní středisko a uveďte model a sériové číslo na výrobním štítku a datum nákupu.

Výrobní štítek je umístěn na spodní části toalety.



12. skladování

- Vyprázdněte nádržku na splachovací vodu (v závislosti na modelu) a vodní systém vozidla.
- Splachujte záchod, dokud se voda nevyčerpá.
- Vyprázdněte nádržku na výkaly.
- Celou toaletu důkladně vyčistěte a vysušte.
- Otevřete krycí desku a uvolněte víko výlevky, aby se zásobník na výkaly provětral.
- Před uskladněním doporučujeme provést údržbu toalety. Viz část Údržba a čištění na straně 37.

13. otázky

Máte-li jakékoli dotazy týkající se vašeho výrobku, dílů, příslušenství nebo autorizovaných servisních míst,

- Navštivte prosím stránky www.thetford.com.
- Pokud nemůžete problém vyřešit, obraťte se na autorizované místní servisní středisko nebo na zákaznický servis společnosti Thetford ve vaší zemi.

14. záruka

Naše záruční podmínky najdete na adrese www.thetford.com/customer-support/warranty-inGo/.
Pokud potřebujete další informace, obraťte se na zákaznický servis Thetford ve vaší zemi.



EVROPSKÉ ÚSTŘEDÍ

Thetford B.V.
Nijverheidsweg 29
P.O. Box 169
4870 AD Etten-Leur
Nizozemsko

T +31 76 504 22 00
F +31 76 504 23 00
E info@thetford.eu

SPOJENÉ**KRÁLOVSTVÍ**

Thetford Ltd
Unit 6
Brookfields Way
Manvers, Rotherham
S63 5DL, Anglie
Velká Británie

T +44 844 997 1960
F +44 844 997 1961
E info@thetford.eu

NĚMECKO

Thetford GmbH
Schallbruch 14
D-42781 Haan
Německo

T +49 2129 94250
F +49 2129 942525
E info@thetford.eu

FRANCIE

Thetford S.A.R.L.
Parc BUIROPLUS / Bâtiment 6
18, Boulevard de la Paix
95800 CERGY
Francie

T +33 1 30 37 58 23
F +33 1 30 37 97 67
E info@thetford.eu

ITÁLIE

Thetford Itálie c/o Tecma s.r.l.
Via Flaminia
Lokalita. Castel delle
Formiche 05030 Otricoli
(TR)
Itálie

T +39 0744 709071
F +39 0744 719833
E info@thetford.eu

ŠPANĚLSKO A PORTUGALSKO

Mercè Grau Solà
Agente para España y Portugal
c/ Castellet, 36 bxs 2ª
08800 Vilanova i la Geltrú
Barcelona
Espania

T +34 938 154 389
F není k dispozici
E info@thetford.eu

SCANDINAVIA

Thetford B.V.
Skandinávské zastoupení
Hantverkaregatan 32D
521 61 Stenstorp
Sverige

T +46 31 336 35 80
F +46 31 44 85 70
E info@thetford.eu

AUSTRÁLIE

Thetford Australia Pty Ltd
41 Lara Way
Campbellfield VIC 3061
Austrálie

T +61 3 9358 0700
F +61 3 9357 7060
E info@thetford.eu
www.thetford.com.au

ČÍNA

Thetford Čína
místnost 1207, budova Coastal
(východní blok)
Haide 3rd Road, okres Nanshan
Shenzen, 518054
Čína

T +86 755 8627 1393
F +86 755 8627 1673
E info@thetford.cn
www.thetford.cn