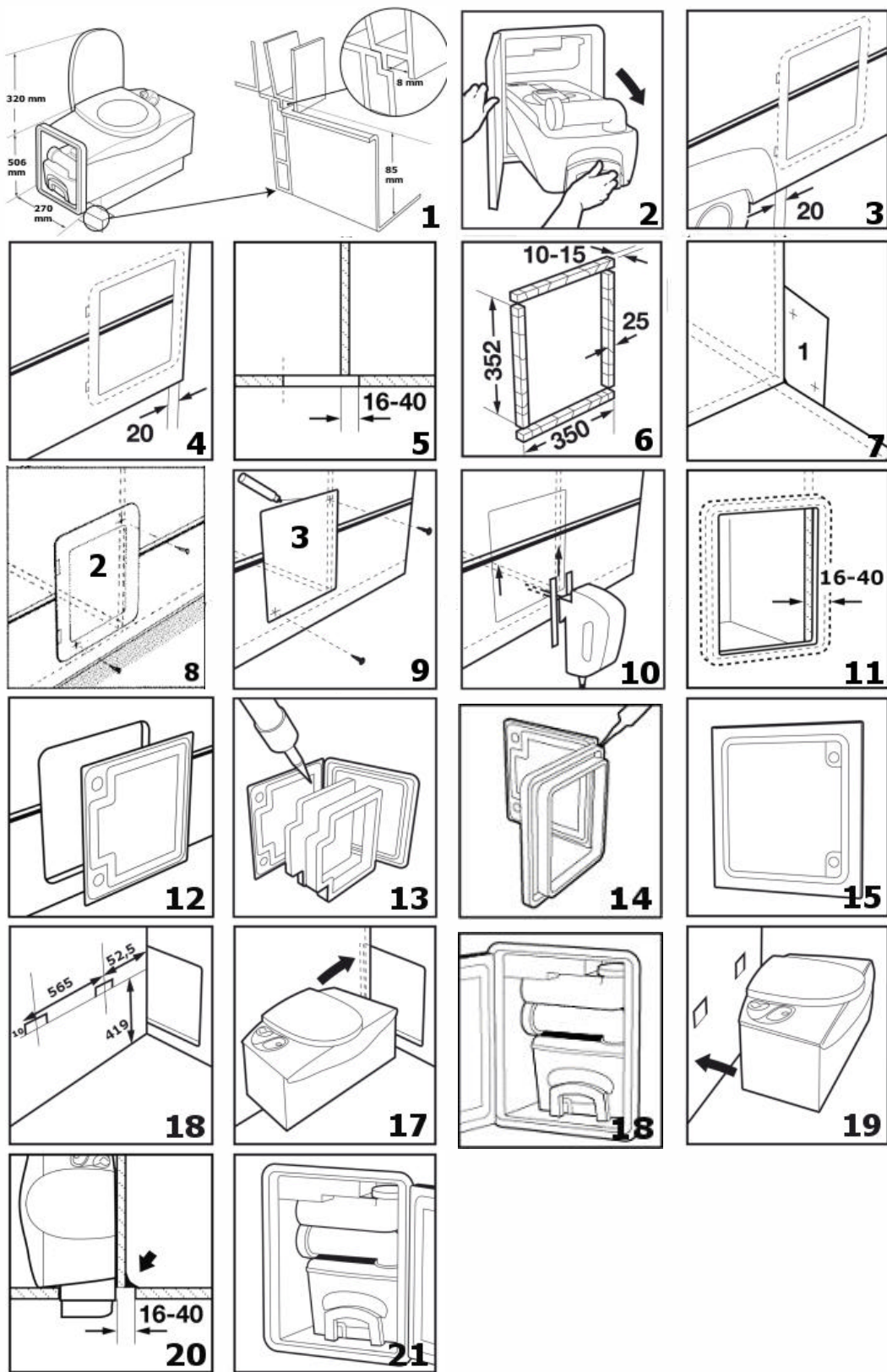
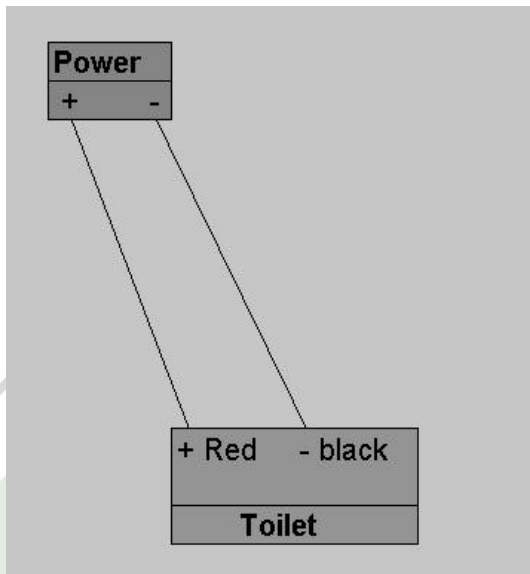


INSTALAČNÍ PŘÍRUČKA

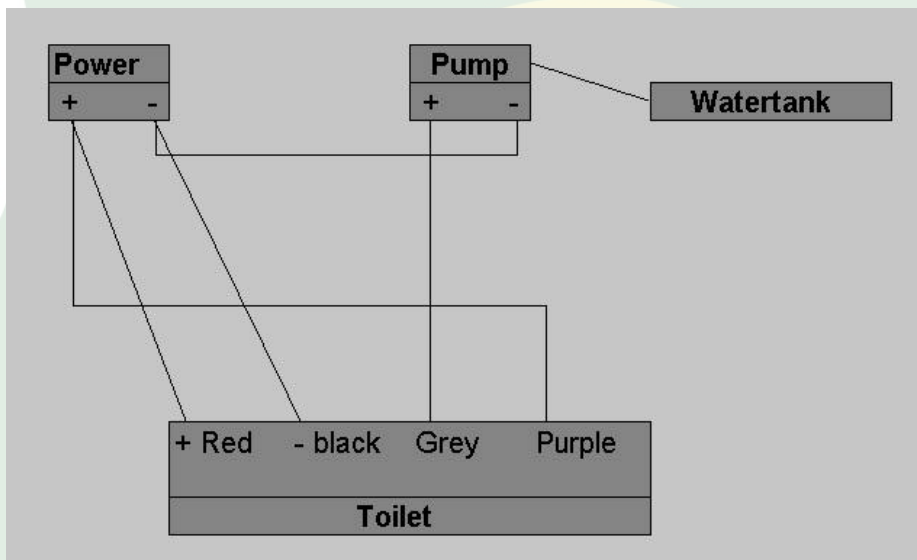
32273/1205







1A



1B

OBECNÉ INFORMACE

Kazetové WC je k dispozici ve 2 typech:

C-402 Kazetové WC s vestavěnou nádrží na vodu. Splachování je ovládáno elektrickým čerpadlem na 12 V.

C-403 Kazetová toaleta, která odebírá splachovací vodu z centrální nádrže karavanu nebo obytného vozu. Splachování je ovládáno elektrickým ventilem na 12 V a relé.

Důležité! Doporučujeme, abyste si kazetový záchod Thetford nechali bezpečně nainstalovat v klasifikovaném servisním středisku. Servisní středisko ve vašem okolí najdete na adrese www.thetford-europe.com.

Kazetová toaleta Thetford je polopřenosný integrovaný toaletní systém pro karavany a obytné vozy. Zařízení je k dispozici v pravém nebo levém provedení podle toho, na kterou stranu se má kazeta (odpadní nádrž) zasouvat a vysouvat z pohledu ze sedu (viz údaj na obalu). Doporučuje se, aby byl záchod namontován společně se sprchovou vaničkou, která má obrácenou přírubu (viz schéma 1). Příruba se umístí mezi dvě žebra pod základnou klozetu, aby se zabránilo úniku vody ze sprchy. Toaletu lze instalovat i bez sprchové vaničky.

POŽADAVKY NA INSTALACI

1. Minimální požadavky na velikost koupelny jsou šířka 670 mm (s těsněním na stěně přidejte další 2 mm), hloubka volného prostoru od zadní stěny 270 mm, volná výška 820 mm. Na spodní přední vnější straně klozetu je odnímatelný přední rozšiřující panel, který vytváří volný prostor pod klozetem o rozměrech 85 x 70 mm pro vedení potrubí (viz schéma 1).
2. Pokud je koupelna umístěna v zadní části karavanu nebo obytného vozu, měla by být vzdálenost mezi otvorem kazetových dveří a zadní stěnou min. 20 mm pro montáž zárubně. Je třeba vzít v úvahu vnější obložení. Podobná minimální vzdálenost by měla být i mezi podběhy kol (viz schéma 3 a 4).
3. Musí existovat svislá zadní stěna, ke které se toaleta připevní.

Pozor! Ujistěte se, že máte dostatek místa pro pilu za stěnou, na kterou má být toaleta namontována (viz obrázek 5). V závislosti na typu dveří. Informujte se u prodejce karavanu nebo obytného vozu, abyste nepoškodili důležité součásti v místě výřezu dveřního otvoru.

4. Do stěny kolem dveřního otvoru je třeba vložit dřevěný rám nebo 4 hliníkové lišty o tloušťce 3 mm pro upevňovací šrouby (viz obrázek 6). Lepidlo pro zajištění tuhosti.
5. Společnost Thetford doporučuje, aby panty rámu dveří směřovaly ve směru jízdy.
6. Verze C-402 mají elektrické čerpadlo, které odebírá 3 A. Max. (12 V). Proto musí být k dispozici 12V stejnosměrné elektrické napájení buď přímé (baterie), nebo nepřímé přes transformátor (min. 5 A).
7. Přístroj C-403 bude připojen k vodovodnímu systému vozidla. Provoz elektrického ventilu a relé musí být k dispozici 12V stejnosměrné elektrické napájení, a to buď přímé (baterie), nebo nepřímé prostřednictvím transformátoru. Aby bylo dosaženo dobrého spláchnutí, měl by mít přívod do toalety následující požadavky:
 - Minimální tlak 0,5 baru
 - Minimální průtok 6 l za minutu.

POMOCNÉ TIPY

- Pro snadnou instalaci jsou přiloženy nákresy pro výrobu šablon.
- Při montáži je třeba postupovat krok za krokem.
- Jsou zapotřebí následující nástroje:
 - (el.) vrták a vrták 3 a 8 mm
 - elektrická přímočará pila
 - Šroubovák Philips číslo 2
 - pravítko
 - (plstěné) pero
 - ochranné brýle
 - vodotěsný tmel z butylové směsi

Výřez z vnější stěny bude použit jako dveřní výplň, proto NEVYRÁBĚJTE ani nevrtejte žádné jiné otvory, než je uvedeno v tomto montážním návodu!

NÁVOD K INSTALACI

Toaleta by měla být připevněna ke svislé zadní stěně. Pokud zadní stěna není k dispozici, je třeba ji nainstalovat (viz bod 6, 8, 14).

1. Vyjměte toaletu z krabice.
2. Vyjměte plastový sáček s díly z mísy. Součástí by měl být "návod k použití" a víčko zachytivé nádrže.
3. Přečtěte si "návod k použití", abyste se seznámili s názvy dílů. Vyjměte kazetovou odpadní nádržku zvednutím pojistné spony nádržky u výlevky (viz obrázek 2).
4. Odstraňte všechny volné díly z prostoru pro toaletní kapalinu.
5. Odstraňte sprchovou vaničku, pokud neumožňuje montáž toalety, a pokud to možné, upravte ji.
6. Umístěte záchodovou jednotku na zvolené místo u vnější stěny a zvedněte kryt, abyste zkontrolovali, zda je svislá vůle. Pokud je třeba postavit novou svislou stěnu, vyznačte polohu zadní stěny ryskami. Postavte zadní stěnu provizorně na místo. Zkontrolujte, zda je stěna svislá a kolmá k vnější stěně vozidla. Odstraňte toaletu.
7. Umístěte šablonu 1 do rohu zadní stěny/vnější stěny vozidla a na povrch, na kterém bude stát záchod. V případě koberce zohledněte stlačení (viz obrázek 7).
8. Vyrvejte dva otvory o průměru 3 mm do stěny vozidla zevnitř. Polohy jsou vyznačeny na šabloně 1. Odstraňte šablonu.
9. Umístěte šablonu 2 na vnější stranu pomocí dvoušroubů ve vyvrtaných otvorech. Vnější strana rozměry šablona 2 slouží ke kontrole 20 mm (vzdálenost od ořezu, výlisku karoserie a nebo podběhu kola k otvoru) (viz obrázek 8).
10. Vyměňte šablonu 2 za šablonu 3 a kolem šablony 3 nakreslete fixem čáru pro vyznačení linie řezu otvoru rámu dveří (viz obrázek 9).
11. Vyjměte šablonu 3 a na konec avnější stranu linie řezu nalepte ochrannou pásku proti poškrábání. Vložte pilový kotouč podle schématu 10.
12. Výřez proveďte přímočarou pilou. Dbejte na to, aby byl řez kolmý k vnější stěně (viz obrázek 10).
13. Připravte si 4 dřevěné tyče, které se vloží do vnější stěny jako výztuha pro umístění vnějšího rámu.

14. Tyče by měly být slepeny, aby byly pevné (viz obrázek 11). Přemístěte zadní stěnu a upevněte ji na místo. Stěna by měla stát 16 až 40 mm před otvorem.
15. Ořízněte výřez (z dveřního otvoru) tak, aby odpovídal dveřnímu panelu podle šablony 4A nebo 4B (dbejte na to, abyste použili správnou šablonu!). Ujistěte se, že linie dekorace jsou zarovnané se stěnou (viz schéma 12).
16. Drážku vnější strany dveří vyplňte těsnicí hmotou. Umístěte panel do vnější části dveří (viz obrázek 13) a poté zasuňte vnitřní část dveří do vnější části dveří.
17. Vyplňte drážku vnějšího rámu, který má být umístěn v otvoru, těsnicí hmotou (viz obrázek 14), umístěte celé dveře k vnější stěně vozidla a upevněte dveře 9 šrouby do plechu (4,2x12,5 mm).
18. Namontujte vnitřní rám zevnitř na dveře (viz obrázek 15).
19. Pokud byla kopací deska před instalací odstraněna, znovu ji namontujte a připevněte ji pomocí spon (3x) k přední spodní části toalety.
20. V případě použití nástěnných držáků je připevněte k zadní stěně pomocí šroubů (viz obrázek 16).
21. V případě nově navržené nebo upravené sprchové vaničky nainstalujte nejprve sprchovou vaničku.
22. Před umístěním toalety je třeba nejprve provést elektrické připojení.

C-402 Červený vodič je kladný vodič
Černý vodič je záporný vodič

Pokud bude toaleta připojena k tlakovému systému: C-

403 Červený vodič je kladný vodič.

Černý vodič je záporný vodič

Kresba 1A

*Fialový vodič není nutný - nepřipojovat šedý
vodič není nutný - nepřipojovat*

Pokud bude toaleta připojena k beztlakovému systému:

Červený vodič je kladný vodič

Černý vodič je záporný vodič

Kresba 1B

Fialový vodič je kladný vstup (12V DC) - připojte k elektrickému napájení
Šedý vodič je kladný výstup - připojte ke kladné straně čerpadla.

Poznámka: připojte záporný vodič ke společnému zápornému vodiči.

23. Umístěte toaletu k zadní stěně a stěně otvoru (viz obrázek 17).
24. Před instalací toalety je třeba C-403 připojit k vodovodnímu systému. Připojte vodovodní hadici kazety (vnitřní průměr 3/8" = 10 mm) k vodovodní hadici vodovodu pomocí hadicového adaptéru. Připevněte hadice k adaptéru pomocí svorky (viz schéma 1 8).
25. Pokud používáte nástěnné držáky, umístěte toaletu nad tyto držáky (viz obrázek 19).
26. Umístěte jednotku (otvorem dveří zvenčí) k vnější stěně tak, že ji uchopíte za kapsy v základně. Připevněte zadní panel toalety k zadní stěně koupelny pomocí 4 šroubů (4 x 30 mm) pod záchodovým prkénkem.
27. V případě potřeby nainstalujte krycí lištu (viz schéma 20).
28. Mezi dveře a toaletu přidejte z vnější strany průhledný těsnicí tmel (viz obrázek 21). Toaleta je nyní nainstalována.

CZECH REPUBLIC

Thetford BV

Postbus 169
487 0 AD Etten-Leur
Nizozemsko
T: +31 (0)76-504 2200
F: +31 (0)76-504 23 00
E: info@thetford.nl

Thetford GmbH

Schallbruch 14
42781 Haan Německo
T: +49 (0)2129-94250
F: +49 (0)2129-942525
E: infod@thetford.nl

Thetford SARL

Boîte Postale 40204
95614 Cergy Pontoise Cedex
Francie
T: +33 (0)1.30.37.58.23
F : +33 (0)1.30.37.97.67
C : infof@thetford.nl

Thetford Ltd.

Jednotka 6
Centrovell Industrial Estate
Caldwell Road
Nuneaton, Warwickshire
CV11 4UD, Anglie
T: +44 (0)2476-322 700
F: +44 (0)2476-322 705
E: infogb@thetford.nl

Thetford BV

Zastoupení Skandinávie
Brodalsvägen 7
433 38 Partille
Sverige
T: +46 (0)31-336 580
F: +46 (0)31-44 85 70
E: infos@thetford.nl

Mercè Grau Solà

Agente para España y Portugal
c/Llibertat,103-105 baixos
08800 Vilanova i la Geltrú
Barcelona, Španělsko
T: +34 (0)93 -815 43 89
F: +34 (0)93 -815 61 06
E: infofsp@thetford.nl

www.thetford - europe.com